

KIT MONTAGE ET DÉMONTAGE DE CYLINDRES

Réf. 5920



Ce kit universel rassemble tous les outils indispensables au montage / démontage des cylindres européens, forme UK et ronds.

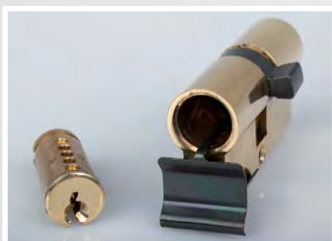
- Maintient les contre-goupilles dans le stator une fois le rotor enlevé
- Blocage du cylindre
- Pour dessertir les clips
- Pour sertir les clips
- Pour changer les goupilles

CONTENU DU KIT :

Bloc de montage	Réf. 5951
Chaussette démontage - 6 goup EU	Réf. 5934.1
Chaussette démontage - 5 goup EU	Réf. 5934.2
Chaussette démontage - 6 goup UK	Réf. 5934.3
Chaussette démontage - 5 goup UK	Réf. 5934.4
Pince à clips	Réf. 5923.1
Ensemble de 6 broches	Réf. 5924
Pince Bruxelles	Réf. 5925
Pince à bec fin	Réf. 5011
Cutter de démontage	Réf. 5935
Mallette de transport	



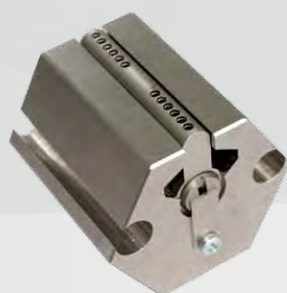
Utilisation du bloc de démontage



Utilisation d'une chaussette de démontage

BLOC DE MONTAGE

Réf. 5921



- Pour changer les goupilles et les contre-goupilles dans le cylindre
- Maintient les chambres vers le haut
- Fraisage latéral pour positionner le rotor
- Permet de vérifier que les goupilles ne dépassent pas
- S'adapte sur tous les profils européens



CHAUSSETTE DE DÉMONTAGE



Chaussette de démontage - 6 goupilles EU	Réf. 5934.1
Chaussette de démontage - 5 goupilles EU	Réf. 5934.2
Chaussette de démontage - 6 goupilles UK	Réf. 5934.3
Chaussette de démontage - 5 goupilles UK	Réf. 5934.4
Lot de 4 chaussettes de démontage	Réf. 5934



- Pour démonter les cylindres de type européens ou anglais
- Permet de sortir le rotor en maintenant les contre-goupilles dans le stator
- S'utilise sur 5 ou 6 goupilles

BROCHES

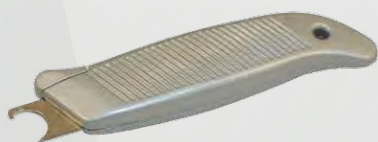


- Pour démonter les cylindres ronds et certains européens
- Permet de sortir le rotor en maintenant les contre-goupilles dans le stator
- Existe en différents diamètres pour s'adapter aux diamètres des rotors

Broche Ø 10	Réf. 5924.01
Broche Ø 10,8	Réf. 5924.02
Broche Ø 11,5	Réf. 5924.03
Broche Ø 12,5	Réf. 5924.04
Broche Ø 12,9	Réf. 5924.05
Broche Ø 14	Réf. 5924.06
Lot de 6 broches	Réf. 5924

CUTTER DE DÉMONTAGE

Réf. 5935



- Pour enlever les clips des cylindres européens
- Ne déforme pas le clip
- Simple à utiliser



PINCE À CLIPS

Réf. 5923.1



- Pour serrer les clips des cylindres européens
- Simple à utiliser

KIT DE GOUPILLES



Exemple du kit 2,92 mm

- S'adaptent sur un grand nombre de cylindres sur le marché français / européen et américain
- Permet de réparer ou recoder un cylindre
- Possibilité de création de petits organigrammes avec les goupilles intermédiaires
- Goupilles de couleur pour une identification rapide
- Existe en 2 diamètres de goupilles : Ø 2,72 et Ø 2,92

Kit diamètre 2,72 mm **Réf. 5927**

Kit diamètre 2,92 mm **Réf. 5928**

TAPIS DE MONTAGE

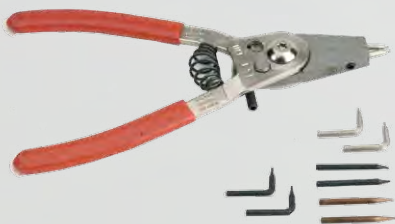
Réf. 5929



- Pour démonter un cylindre sans perdre les goupilles
- Structure alvéolaire pour éviter aux goupilles de rouler
- Emplacement numéroté pour positionner les goupilles dans l'ordre du démontage

PINCE À DESSERTIR LES CLIPS

Réf. 5926



- Pour enlever les clips des cylindres européens ou ronds
- Système d'inversion du sens d'ouverture des mâchoires
- Livrée avec différents embouts

PINCE BRUCELLES À POUSSOIR

Réf. 5925



- Pour agripper les goupilles
- Cuvette à l'extrémité pour maintenir la goupille droite
- Système de poussoir pour positionner sans effort la goupille dans son logement

JAUGE DE LONGUEUR DE CYLINDRE

Réf. 5028

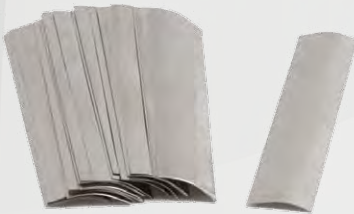


- Pour cylindre européen
- Permet de mesurer la longueur du cylindre à monter



FEUILLARDS

Réf. 5808

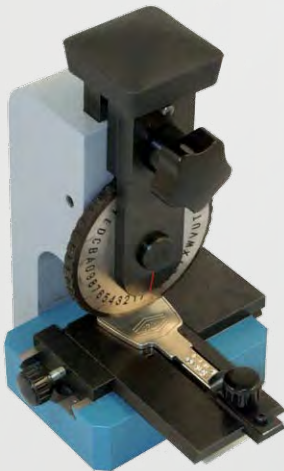


Assortiment de 25 feuillards incurvés

- Longueur de 35 mm
- Suffisamment fins pour les introduire entre le rotor et le stator
- Permet d'ouvrir des cadenas ou des cylindres bon marché avec un rotor sans épaulement

MACHINE À FRAPPER LES CLÉS

Réf. 5930



- Fixation de la clé par étau sur chariot
- Avance régulière du chariot pour obtenir une distance constante entre chaque marquage
- Mollette en acier traité alphanumérique
- Frappe de la marque par simple pression
- Caractères 2 x 3 mm

MACHINE À FRAPPER LES CLÉS



Réf. 5933



Réf. 5931

- Fixation de la clé sur la machine
- Chariot de marquage à avance régulière pour obtenir jusqu'à 7 marquages différents sur 3 lignes
- Orifice 6,35 x 6,35 mm intégré au chariot pour introduire un jeu de marques
- Jeux de marques chiffres et lettres vendus séparément

Réf. 5932

Jeu de marques chiffres en option **Réf. 5932**

Jeu de marques lettres en option **Réf. 5933**